

千葉南法人会の会員の皆様へ

# 生活習慣病予防健診

充実の内容を短時間で  
受診頂けます(約2時間)

会員特別料金

健診日・会場：令和2年7月2日(木)、9日(木)、14日(火)、15日(水)  
五井グランドホテル(市原市五井5584-1)

案内時間：9:30~11:00(定期健康診断 14:00~15:00)

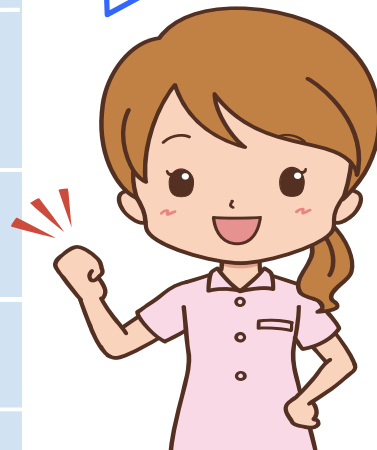
コース名・検査項目	一般料金	会員特別料金	値引き額
<b>総合コース(ドック健診) おすすめ!</b> Aコース+超音波(腹部、胆・肝・膵・腎・脾5臓器) +腫瘍マーカー(CEA・AFP・CA19-9)検査+ C型肝炎検査	54,100円	<b>38,300円</b>	<b>-15,800円</b>
<b>Aコース(基本コース)</b> 視力検査・聴力検査・呼吸器系・循環器系 ・消化器系・腎機能検査・肝機能検査・膵機能検査・ 糖代謝検査・高脂血症検査・高尿酸血症検査・ 血液検査・便潜血検査・眼底検査・眼圧検査・診察等	28,700円	<b>22,500円</b>	<b>-6,200円</b>
<b>Sコース</b> Aコースの消化器系(胃部X線・便潜血) 検査を省略したコース	22,500円	<b>17,700円</b>	<b>-4,800円</b>

協会けんぽ(全国健康保険協会)被保険者の方は上記会員特別料金より、さらに7,529円の補助が受けられます。詳しくは下記へお問い合わせ下さい。

\*Sコースは申込不可です

オプション検査 上記各コース受診の方に対し、ご希望により行います(別料金)	
<b>AICS検査(1回の採血で複数のがんの可能性を評価)</b> 血液中のアミノ酸濃度からがんである可能性を評価します。	<b>22,800円</b>
<b>Lox-index検査(脳梗塞・心筋梗塞の発症リスクの検査)</b> 動脈硬化に関する物質を測定し、将来的危険度を知ることが出来ます。	<b>13,500円</b>
<b>ABC検診(胃がんリスク検診)</b> ピロリ菌IgG抗体検査とペプシノゲン検査の結果から、 胃がんリスクを分類します	<b>4,700円</b>
<b>CYFRA(肺腺ガン腫瘍マーカー)</b> 男性・女性問わず近年増加傾向の肺がんの有効です。(採血検査)	<b>3,600円</b>
<b>頸動脈超音波検査(一般料金 13,500円)</b> 超音波画像により、頸動脈の状態や血液の流速等を診断します。 動脈硬化の状態がわかり、各疾患(脳卒中、脳梗塞、脳出血、 クモ膜下出血、狭心症、心筋梗塞、甲状腺等)の予防に役立ちます。	<b>7,600円</b>
<b>女性健診(女性対象超音波検査)</b> 乳房・下腹部(子宮・卵巣)を超音波で検査します。 (女性スタッフが下腹部の視診、触診はいたしません)	<b>4,300円</b>
<b>前立腺腫瘍マーカー検査(PSA)</b> 前立腺の異常に的を絞って反応し膀胱腫瘍等も発見されます。 (採血検査)	<b>3,600円</b>
<b>MAST48mix(アレルギー検査)</b> 一度に48種類のアレルギーの原因がわかります。(採血検査)	<b>15,400円</b>

法人会がおすすめ  
する健康診断  
1年に1回は健診を  
受けましょう!



★申し込み方法 用紙裏面にご記入ください

定期健康診断	7月9日 実施	一般料金⇒会員特別料金
基本定健	問診・身体測定・視力聴力・血圧測定・胸部X線・尿検査・ 血液検査など	<b>10,200円→9,200円</b>

一般財団法人 全日本労働福祉協会

お申し込み・健診料金等のお問い合わせ

渉外部

TEL. **03-5767-1714**  
受付時間(平日) / 9:00~12:00, 13:00~17:00

検査内容・健診結果・事後フォロー・健診相談のお問い合わせ

健康  
支援室

TEL. **03-3786-5360**  
受付時間(平日) / 9:00~12:00, 13:00~16:30